



Pioneering Innovator

— EBS の進化とともに —

経皮的心肺補助システム

キャピオックス® EBS®

Emergency Bypass System



経皮的心肺補助システム

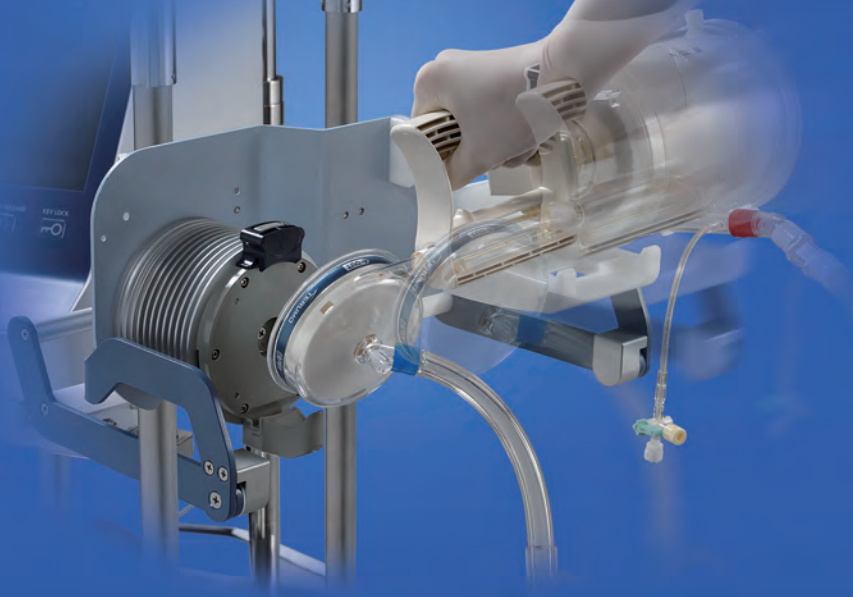
キャピオックス® EBS®

Emergency Bypass System



EBS[®]のパフォーマンスを、幅広い症例に。

適用領域が広がる補助循環を1台でトータルにサポートするために
耐久性を追求した遠心ポンプと、より使いやすいコントローラーを装備。



1秒と闘う。



変化を見守る。

緊急性と安全性への限りない挑戦。



キャピオックス送心ポンプコントローラー SP-200 NEO

直感的操作と充実のモニタリング

- 大型タッチパネルで直感的操作が可能。
- 循環状態の変化を見守る充実したモニタリング機能。
- 「人工心肺における安全装置設置基準 (2013年 JaSECT 勧告)」に準拠した安全機能を装備。気泡センサー、圧力センサー2ch、温度センサー2ch。
- 8kgのコンパクト設計。



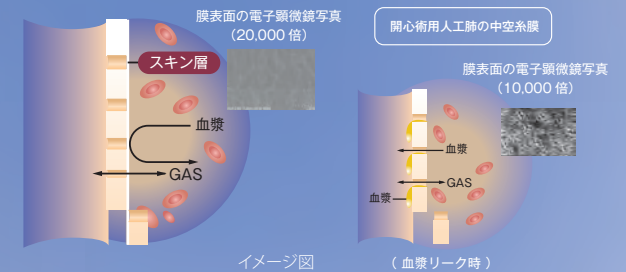
長期耐久性の追求

- 高い耐久性を実現するために、2点支持方式のピボット構造を採用。
- 血液ダメージを抑制するために、摩擦熱の蓄積を防ぐ設計。
- 6本の直線流路による低回転駆動で、効率的な送血が可能。
- SP101, SP200(NEO) に使用可能。
- 血液適合性に配慮したXコーティング加工。



血漿リークの抑制

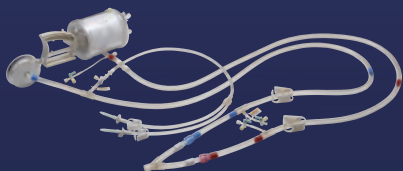
- 補助循環用のポリメチルペンテン非対称膜を採用。
- ガスは通し、血漿は通しにくい「スキン層」。
- 人工肺交換による患者さんの負荷軽減に寄与。
- 血液適合性に配慮したXコーティング加工。



Quick Setup

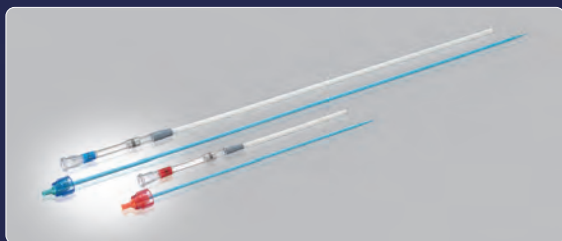
すべてのパーツを、スピードと安全性向上のための仕様に。
緊急時に実力を発揮するシステム。

- シンプルな回路構成で簡単装着の EBS 心肺キット。
- プライミングをスピードアップするハイフローピン針とハイフロー三活。
- 視認性・操作性に優れた術野回路の包装形態。
- オートプライミング機能を継承。



血液回路とカテーテルの接続を素早く、簡単に。
EBS 専用カテーテル。

- 血液回路と接続して送血・脱血を行うカテーテルと、カテーテルを挿入するための補助具のキット。
- 回路との接続は 2 タイプ（ストレートコネクタータイプ/ロックコネクタータイプ）。
- 血液適合性に配慮した Xコーティング加工。



Multi Safety

耐久性を追求した遠心ポンプ、充実のモニタリング機能。
PCPS も ECMO も、1台でサポート。

- 長期耐久性を追求した遠心ポンプの採用。
- ディスポーザブルキットは、人工肺入口圧測定用ライン「あり」「なし」2タイプ。
- 酸素飽和度モニターとデータマネージメントシステムで複合的な連続モニタリングが可能。



[圧ライン あり]



[圧ライン なし]



[ヒストリ機能]



[警報・警告機能]



[酸素飽和度測定モニター]



[データマネージメントシステム]



テルモの補助循環システム

EBS 構成品

キャピオックスカスタムパック EBS 心肺キット LX タイプ

コード番号	ハンドル	圧ライン	熱交換器
CX-XSA99934	○	-	○
CX-XSA99941	-	○	○

※その他、品種につきましては、弊社担当者までお問い合わせください。



キャピオックス経皮カテーテルキット 接続タイプ ロックコネクター

[送血用]

コード番号	サイズ
CX-EB13ALX	13.5Fr. 3/8"
CX-EB15ALX	15Fr. 3/8"
CX-EB16ALX	16.5Fr. 3/8"

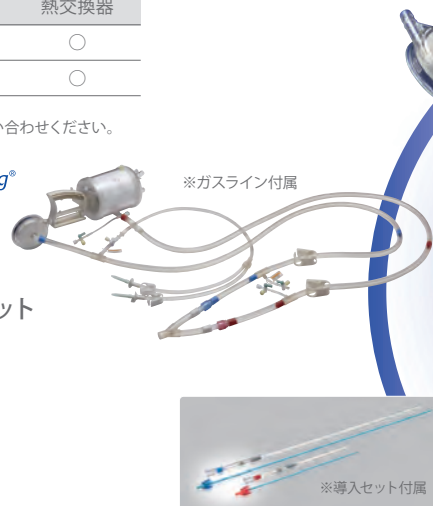
[脱血用]

コード番号	サイズ
CX-EB18VLX	18Fr. 3/8"
CX-EB19VLX	19.5Fr. 3/8"
CX-EB21VLX	21Fr. 3/8"

※送血用・脱血用とも、
ストレートコネクタータイプもございます。

キャピオックス遠心ポンプ SL

コード番号：CX-SL45X



NEO

キャピオックス 遠心ポンプコントローラー SP200

コード番号：ME-SP200C

※バックアップコントローラー、
ドライブモーター（バックアップ用）付属

オプションシステム

SenSmart 酸素飽和度モニター X-100

一般的名称：機能検査オキシメータ
 医療機器認証番号：228AABZX00053000

- ・ rSO₂
- ・ SpO₂
- ・ 脈拍数

SenSmart™



CDI®

CDI 500 システム

一般的名称：
 体外循環用血液学的パラメータモニター
 医療機器承認番号：21400BZY00432
 特定保守管理医療機器

- ・ pH
- ・ HCT
- ・ PCO₂
- ・ Hb
- ・ PO₂
- ・ BE
- ・ K⁺
- ・ 重炭酸イオン
- ・ SO₂
- ・ 酸素消費量
- ・ 温度

データマネージメント用ソフトウェア

コード番号：ME-SPDMS01

※本製品はソフトウェアのため、別途モニター等の別売品の購入が必要です。

一般的名称：人工心肺用回路システム

一般的名称：大腿動静脈カニューレ

一般的名称：単回使用遠心ポンプ

一般的名称：体外循環装置用遠心ポンプ駆動装置

販売名：キャピオックスカスタムパック

販売名：キャピオックス経皮カテーテルキット (X)

販売名：キャピオックス遠心ポンプSL

販売名：キャピオックス遠心ポンプコントローラーSP-200

医療機器承認番号：21800BZX10056

医療機器承認番号：22100BZX01109

医療機器承認番号：22700BZX00210

医療機器承認番号：20600BZX00483 特定保守管理医療機器

本製品の詳細は添付文書をご参照ください。

